



SAMEN voor
duurzame energie,
WIND IS NODIG!



Windpark Weert

Initiatiefnemer
Coöperatie WeertEnergie
en Eneco
Contactpersoon
Peter Gloudi
www.windparkweert.nl
info@windparkweert.nl

Windpark Ospeldijk

Initiatiefnemer
Coöperatie NEWECOOP
en WML
Contactpersoon
Andres Bauer
www.newecoop.nl
ospeldijk@newecoop.nl

Windpark Heibloem

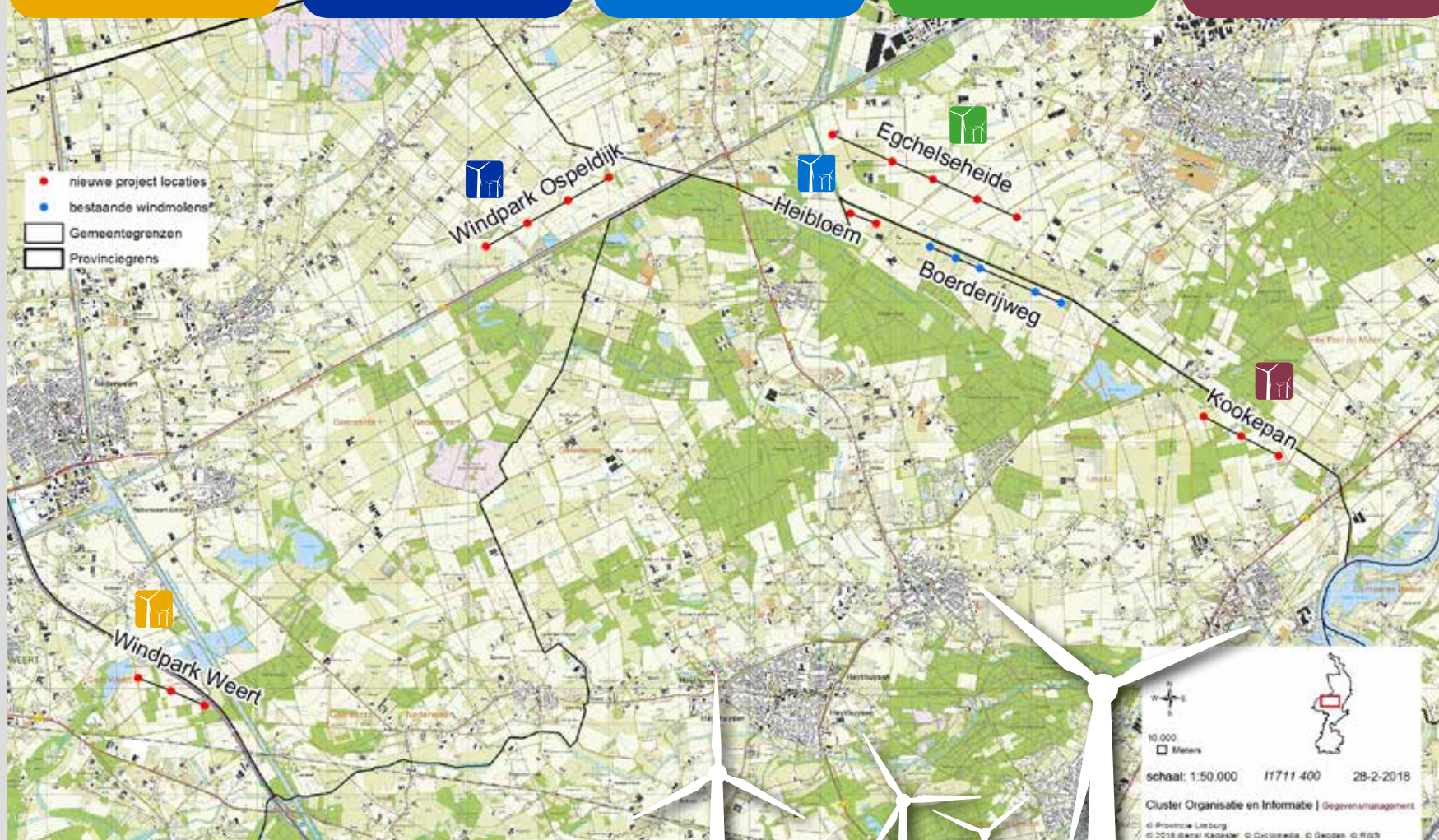
Initiatiefnemer
Coöperatie Zuidenwind
Contactpersoon
John Schoonbroodt en
Albert Jansen
www.zuidenwind.org
info@zuidenwind.org

Windpark Egchelse Heide

Initiatiefnemer
Coöperatie Peel Energie,
Aelmans BV en Green Trust BV
Contactpersoon
Jo van den Beucken
www.windparkegchelseheide.nl
info@windparkegchelseheide.nl

Windpark Kookepan

Initiatiefnemer
Coöperatie Leudal Energie
Contactpersoon
Har Geenen en
Joost van der Stappen
www.leudalenergie.nl
projectleiderkookepan@leudalenergie.nl



duurzaam en lokaal

Op bovenstaande kaart staan bij benadering de locaties waar de windparken gerealiseerd kunnen worden. Zie de legenda in de kaart voor verdere uitleg. Wijzigingen op de kaart zijn voorbehouden. Aan de kaart kunnen geen rechten worden ontleend!

4-5 jaar
doorlooptijd

Proces in vijf stappen

Samen met alle betrokkenen goed de processtappen doorlopen voordat tot realisatie van windmolens kan worden overgegaan is essentieel! Het proces om te komen tot een windmolenpark is op te delen in vijf grote stappen:

1 Beleidsontwikkeling 2016

- 👁️ Duurzaamheidsvisie ontwikkelen
- ✅ Beleid / uitgangspunten vaststellen

± 6 maanden



2 Initiatieven verkennen 2016-2017

- 📋 Initiatieven inventariseren / aanwakkeren
- 🔍 Evalueren initiatieven
- 📄 Indienen principeverzoek
- 👥 Participatie omgeving

± 6 maanden



3 Planfase 2018

- 🎬 Ruimtelijke onderbouwing
- ⚖️ Doorlopen ruimtelijke procedure
- 📄 Vergunningen
- 👥 Participatie en inspraak

± 18 maanden



4 Bouw windmolen(park) 2019-2020

- 🏗️ Realisatie windmolen(park)

± 24 maanden



5 Exploitatie 2021

- ⚡ Levering energie
- 👥 Uitvoering participatieplan

Samen voor duurzame energie, wind is nodig

Om invulling te geven aan het energievraagstuk is het verminderen van energie-verbruik en het opwekken van duurzame energie nodig. Een opgave die geldt voor elke provincie in Nederland, voortkomend uit het Nationaal Energieakkoord. Vijf burgercoöperaties in vier gemeenten in Noord- en Midden-Limburg werken hard aan de bouw van een aantal windparken. Het doel van de initiatieven is dat in 2020 nog meer windmolens in Limburg, in coöperatief verband draaien. Energieopwekking, burgerparticipatie, terugvloeiën van opbrengsten naar de omgeving en een goede inpassing in het landschap staan daarbij centraal. De gemeenten Leudal, Nederweert, Peel en Maas, Weert en provincie Limburg zien de urgentie van het energievraagstuk en nemen hun verantwoordelijkheid. Ze steunen onderstaande burgerinitiatiefnemers van harte.

De windpark-burgerinitiatieven:

Heibloem	coöperatie Zuidenwind	Leudal
Kookepan	coöperatie Leudal Energie	Leudal
Ospeldijk	coöperatie NEWECOOP	Nederweert
Egchelse Heide	coöperatie Peel Energie	Peel en Maas
Windpark Weert	coöperatie WeertEnergie	Weert

Doe mee

Heeft u interesse om te investeren in windenergie, heeft u aanvullende ideeën om bij te dragen aan een duurzame omgeving? Laat het ons weten en bezoek onderstaande site!

Voor meer informatie bezoek www.rescoop limburg.nl/ **windmidden limburg**. Hier treft u ook de meest gestelde vragen en antwoorden aan.